

**Arrêté n° 2020 - 7771 du 18 septembre 2020  
réglementant les usages de l'eau en vue de la préservation de la ressource  
en eau dans le département de la Meuse**

**La Préfète de la Meuse,  
Chevalier de la Légion d'Honneur  
Chevalier de l'Ordre National du Mérite,**

**VU** le Code de l'Environnement et notamment les articles L.211-2 à L.211-3, L.214-7, L.215-7, R.211-66 à R.211-70 et R.216-9 ;

**VU** le code de la santé publique, et notamment ses articles L.1321-1, L.1324-5 et R.1321-1 à R.1321-63 ;

**VU** le code général des collectivités territoriales et notamment les articles L 2212-2 et L2212-5 ;

**VU** le décret 2010-146 du 16 février 2010 relatif aux pouvoirs des préfets, à l'organisation et à l'action des services de l'état dans les régions et les départements, modifiant le décret 2004-374 du 29 avril 2004 ;

**VU** le décret du 29 juillet 2020 portant nomination de Madame Pascale TRIMBACH , Préfète de la Meuse ;

**VU** l'arrêté n° 2015-327 du 30 novembre 2015 du préfet de la région Lorraine, préfet coordonnateur du bassin Rhin-Meuse portant approbation des Schémas Directeurs d'Aménagement et de Gestion des Eaux (SDAGE) des parties françaises des districts hydrographiques du Rhin et de la Meuse et arrêtant les programmes pluriannuels de mesures correspondants ;

**VU** l'arrêté cadre n° 2017-451 du 8 juin 2017 du préfet de la région Grand Est, préfet coordonnateur du bassin Rhin-Meuse relatif à la mise en place de principes communs de vigilance et de gestion des usages de l'eau dans le bassin Rhin-Meuse en période d'étiage et de sécheresse ;

**VU** l'arrêté du 1er décembre 2015 du préfet de la région d'Île-de-France, préfet de Paris, préfet coordonnateur du bassin Seine-Normandie, portant approbation du schéma directeur d'aménagement et de gestion des eaux du bassin de la Seine et des cours d'eau côtiers normands et arrêtant le programme pluriannuel de mesures ;

**VU** l'arrêté cadre n° 2015 103-0014 du 13 avril 2015 du préfet de la région Île-de-France, préfet coordonnateur du bassin Seine-Normandie préconisant des mesures coordonnées de gestion de l'eau sur le réseau hydrographique du bassin en période de sécheresse et définissant les seuils sur certaines

rivières entraînant des mesures de limitation provisoire des usages de l'eau et de surveillance sur ces rivières et leur nappe d'accompagnement ;

**VU** la circulaire du Ministre de l'Écologie, du Développement Durable, des Transports et du Logement en date du 18 mai 2011 et relative aux mesures exceptionnelles de limitation ou de suspension des usages de l'eau en période de sécheresse ;

**VU** l'arrêté n°2003-1332 portant constitution de l'Observatoire Sécheresse dans le département de la Meuse ;

**VU** l'arrêté départemental n° 2017-5861 du 19 juillet 2017 fixant un cadre pour la mise en œuvre des mesures de limitation ou suspension provisoire des usages de l'eau provenant des nappes souterraines, des cours d'eau et de leurs nappes d'accompagnement dans le département de la Meuse ;

**VU** le bulletin de suivi de l'étiage de la DREAL Grand Est en date du 15 septembre 2020 ;

**VU** les avis des membres de l'observatoire Sécheresse réunis le 18 septembre 2020 ;

**Considérant** la qualification de l'étiage de l'unité hydrologique "Moselle aval, Orne, Nied et Seille" au seuil de crise, et les unités "Chiers", "Meuse", "Aisne Amont" et "Saulx-Ornain" au seuil d'alerte renforcée, toutes définies dans l'arrêté cadre départemental ;

**Considérant** que le renforcement des mesures est nécessaire pour assurer une surveillance accrue des conditions hydrographiques et de limiter certains usages de l'eau afin d'éviter des risques de pénurie en eau potable et de continuer à satisfaire les usages prioritaires ;

**Sur proposition** du Directeur Départemental des Territoires ;

## ARRÊTE

### ARTICLE 1 : Objet

L'arrêté n°2020-7749 du 18 août 2020 est abrogé.

Le présent arrêté a pour objet de faire appliquer les mesures de restrictions des usages de l'eau provenant des nappes souterraines, des cours d'eau et de leurs nappes d'accompagnement conformément à l'arrêté cadre départemental du 19 juillet 2017 pour les unités hydrographiques en fonction de l'état de sécheresse. Les différents bassins versants sont placés en situation de :

Zone de référence – bassins versants	Situation
Meuse	ALERTE RENFORCEE
Moselle	CRISE
Chiers	ALERTE RENFORCEE
Aisne amont	ALERTE RENFORCEE
Saulx-Ornain	ALERTE RENFORCEE

La liste des communes concernées par la zone d'alerte renforcée figure aux annexes 1 à 4 du présent arrêté.

La liste des communes concernées par la zone de crise figure à l'annexe 5 du présent arrêté.

La cartographie correspondante figure quant à elle à l'annexe 6 du présent arrêté.

## **ARTICLE 2 : Champ d'application des restrictions d'usage**

Les mesures de restrictions présentées ne s'appliquent pas dans le cadre d'impératifs liés à la sécurité civile (lutte contre l'incendie en particulier), et à des impératifs sanitaires.

Les mesures de restrictions ne s'appliquent pas si l'eau provient de réserves constituées par un recueil d'eaux pluviales ou de recyclage.

Des mesures plus restrictives peuvent être prises par arrêté municipal si l'état de la ressource sollicitée par le réseau d'eau potable le nécessite.

## **ARTICLE 3 : Mesures à l'échelle départementale**

Sur l'ensemble du département de la Meuse, l'ouverture des poteaux et bouches de défense incendie pour tout autre usage que la défense incendie est interdite sans l'autorisation préalable du gestionnaire.

L'abreuvement des troupeaux est une priorité. Cependant Les prélèvements doivent néanmoins respecter les règles d'usage :

- Pour prélever de l'eau dans les canaux (canal de la Marne au Rhin...) : Contacter VNF (voies navigables de France) afin d'obtenir une autorisation assortie de la définition d'un point de prélèvement garantissant la sécurité du préleveur ainsi que des ouvrages.
- Pour prélever de l'eau dans les lacs, étangs et plans d'eau : L'autorisation doit être demandée au propriétaire du plan d'eau.

Dans le cas où le plan d'eau est la propriété d'une association de pêche, celle-ci doit être contactée (contact de la fédération de la Meuse pour la pêche et la protection des milieux aquatiques ).

Dans le cas où le propriétaire du plan d'eau est un particulier, celui-ci doit être contacté afin de recueillir son accord.

- Pour prélever de l'eau dans les ruisseaux et rivières : Prévenir le propriétaire riverain afin d'obtenir l'autorisation de pénétrer sur sa propriété. Le débit de pompage devra impérativement être limité afin de maintenir un écoulement dans le cours d'eau préservant la vie aquatique. La loi sur l'Eau impose de maintenir le débit réservé (le pompage est donc proscrit dans les cours d'eau concernés par un arrêté d'interdiction de pêche).

## **ARTICLE 4 : Mesures de restriction d'usage**

Des mesures de restrictions d'usage sont mises en place pour les bassins versants selon l'article 1 du présent arrêté.

4.1 : Consommation des particuliers et des collectivités

<b>Usages</b>	<b>Alerte renforcée</b>	<b>Crise</b>
<b>Remplissage des piscines</b>	Interdiction sauf si chantier en cours (hors piscines publiques, piscines d'établissements recevant du public et piscines d'hôtel)	
<b>Lavage des véhicules</b>	Le lavage des véhicules hors des stations professionnelles équipées d'économiseurs d'eau ou de lavage haute pression est interdit, sauf pour les véhicules ayant une obligation réglementaire (véhicules sanitaires ou alimentaires) ou technique (bétonnière,...) et pour les organismes liés à la sécurité.	
<b>Lavage des voies et trottoirs ; Nettoyage des terrasses et façades</b>	Interdiction sauf impératifs sanitaires	
<b>Arrosage des pelouses et espaces verts publics ou privés et des terrains de sport</b>	Interdiction horaire de 8h à 20h	Interdiction
<b>Arrosage des jardins potagers</b>	Interdiction horaire de 8h à 20h	Interdiction horaire de 8h à 20 h Limitation au strict nécessaire
<b>Alimentation des fontaines publiques</b>	Interdiction pour les fontaines en circuit ouvert dans la mesure du possible	
<b>Remplissage des plans d'eau</b>	Interdiction excepté pour les activités commerciales	

#### 4.2 : Consommations pour des usages industriels, agricoles et commerciaux

<b>Usages</b>	<b>Alerte renforcée</b>	<b>Crise</b>
<b>Irrigation agricole (grandes cultures et prairies)</b>	Interdiction horaire de 9h à 20h	Interdiction horaire de 7h à 23h
<b>Maraîchage, Pépinières sauf irrigation localisée (type goutte à goutte)</b>	Interdiction horaire de 9h à 20h	Interdiction de 7h à 23h
<b>Arrosage des golfs</b>	Interdiction sauf « greens et départs » pour lesquels interdiction horaire de 9h à 20h	Interdiction totale sauf réduction au strict nécessaire des greens pour lesquels interdiction de 7h à 23h
<b>Industries, commerces hors ICPE</b>	Limitation de la consommation d'eau au strict nécessaire	
<b>ICPE</b>	Doivent se conformer à leur arrêté	

#### 4.3 : Gestion des ouvrages hydrauliques et de la navigation fluviale

<b>Usage</b>	<b>Alerte renforcée</b>	<b>Crise</b>
<b>Navigation fluviale</b>	L'exploitation des voies navigables et des réserves d'alimentation des canaux, sous réserve des dispositions suivantes demeurent autorisés : – Respect du débit réservé des cours d'eau alimentant les canaux ; – Optimisation de l'exploitation, par des mesures telles que le regroupement des bateaux pour le passage des écluses, la réduction de mouillage voire l'arrêt de la navigation ; – Communication des avis à batellerie à la police de l'eau (service environnement de la DDT) de manière hebdomadaire.	Interdiction de prélèvement. Arrêt de la navigation si nécessaire
<b>Gestion des barrages</b>	Information nécessaire du service de police de l'eau avant manœuvre ayant une incidence sur la ligne d'eau ou le débit du cours d'eau.	

#### 4.4 : Rejets dans le milieu

<b>Rejets</b>	<b>Alerte renforcée</b>	<b>Crise</b>
<b>Travaux en cours d'eau</b>	Les travaux ou activités en lit mineur de cours d'eau sont interdits, sauf après accord de la police de l'eau. (service environnement de la DDT)	
<b>Stations d'épuration</b>	Surveillance accrue des rejets, les délestages directs sont soumis à autorisation préalable et peuvent être décalés jusqu'au retour d'un débit plus élevé.	
<b>Vidanges piscines publiques</b>	Soumises à autorisation	Interdites sauf dérogation
<b>Vidanges des plans d'eau</b>	Interdiction sauf pour les usages commerciaux : autorisation nécessaire	Interdiction
<b>Industriels</b>	Si préjudiciables à la qualité de l'eau, peuvent faire l'objet de limitation, voire de suppression.	

### ARTICLE 5 : Contrôles

Il ne doit pas être fait obstacle à l'exercice des missions de contrôle confiées aux agents commissionnés et assermentés.

#### 5.1 : Usages industriels

Les établissements tiennent à la disposition de l'inspection des installations classées et du service de la police de l'eau les registres de prélèvement.

#### 5.2 : Autres usages

Les services chargés de la police de l'eau sont susceptibles de mener également des contrôles inopinés de terrain portant sur la bonne application des mesures définies au présent arrêté.

## **ARTICLE 6 : Sanctions**

Tout contrevenant aux dispositions du présent arrêté s'expose à la peine d'amende prévue à l'article R.216-9 du Code de l'Environnement, soit une contravention de cinquième classe : maximum 1 500 € d'amende.

Cette sanction peut être accompagnée d'une mise en demeure de respecter le présent arrêté en application de l'article L.216-1 du Code de l'Environnement. Le non-respect d'une mesure de mise en demeure expose le contrevenant à la suspension provisoire de son autorisation de prélèvement et constitue un délit prévu et réprimé par l'article L.216-10 du code précité (maximum 2 ans d'emprisonnement et 150 000 € d'amende).

## **ARTICLE 7 : Période d'application des mesures**

Les mesures commencent à s'appliquer à partir de la publication de cet arrêté.

Cet arrêté restera en vigueur jusqu'au 02 novembre 2020 pour les unités hydrographiques placées en alerte renforcée (« Saulx/Ornain », « Aisne Amont », « Meuse », « Chiers ») et jusqu'au 5 octobre 2020 pour la zone « Moselle Aval ».

En cas d'évolution favorable des conditions hydrologiques, la zone « Moselle Aval » repassera directement en « alerte renforcée » après le 5 octobre 2020 et ce jusqu'au 02 novembre 2020. Cependant si les conditions actuelles ne s'améliorent pas, un nouvel arrêté sera acté et transmis aux communes concernées dès le 5 octobre 2020.

## **ARTICLE 8 : Publication**

Le présent arrêté est publié au recueil des actes administratifs de la préfecture et publié sur le site internet des services de l'Etat. Il est également communiqué aux maires de toutes les communes concernées par cet arrêté pour affichage dès réception en mairie. Un avis est par ailleurs inséré dans deux journaux locaux ou régionaux diffusés dans le département.

## **ARTICLE 9 : Délais et voies de recours :**

En application des articles L.411-2 du code des relations entre le public et l'administration et R,421-1 et suivants du code de justice administrative :

Dans un délai de deux mois à compter de la notification du présent arrêté, les recours suivants peuvent être introduits en recommandé avec accusé de réception :

- - soit un recours gracieux, adressé à Monsieur le Préfet de la Meuse, 40 rue du Bourg – 55012 Bar-le-Duc
- - soit un recours hiérarchique, adressé à Monsieur le Ministre de l'Intérieur, Place Beauvau – 75800 PARIS Cedex 08 ;
- - soit un recours contentieux, en saisissant le Tribunal Administratif de NANCY – 5, place de la Carrière – CO 20038 – 54036 NANCY - le Tribunal Administratif peut être saisi par l'application informatique "Télérecours citoyens" accessible par le site Internet [www.telerecours.fr](http://www.telerecours.fr) .
- Après un recours gracieux ou hiérarchique, le délai du recours contentieux ne court qu'à compter du rejet explicite de l'un de ces deux recours. Le rejet implicite intervient, suite au silence gardé par l'administration, à l'issue d'une période de deux mois.

## **ARTICLE 10 : Exécution**

Le Secrétaire Général de la Préfecture,  
Les Sous-Préfets des arrondissements de Commercy et de Verdun,  
le Directeur Régional de l'Alimentation, de l'Agriculture et de la Forêt,  
le Directeur Départemental des Territoires,  
le Directeur Départemental de la Cohésion Sociale et de la Protection de la Population,  
le Directeur Territorial Nord-Est de Voies Navigables de France,  
le Directeur Départemental de la Sécurité Publique,  
le Directeur de l'Agence Régionale de Santé,  
le Directeur Régional de l'Environnement, de l'Aménagement et du Logement de la région Grand Est,  
le Commandant du Groupement de Gendarmerie de la Meuse,  
les agents de l'Office Français pour la Biodiversité,  
les Maires des communes concernées,  
sont chargés chacun en ce qui le concerne, de l'exécution du présent arrêté.

Fait à Bar-le-Duc, le 18 septembre 2020



Pascale TRIMBACH





## Annexe 1

### de l'arrêté préfectoral appliquant les restrictions des usages de l'eau dans la zone « Chiers »- Niveau Alerte renforcée

#### Liste des communes concernées dans la zone d'alerte renforcée "4-Chiers"

55013	ARRANCY-SUR-CRUSNE
55022	AVIOTH
55024	AZANNES-ET-SOUMAZANNES
55025	BAALON
55034	BAZEILLES-SUR-OTHAIN
55053	BILLY-SOUS-MANGIENNES
55063	BOULIGNY
55071	BRANDEVILLE
55076	BREHEVILLE
55077	BREUX
55083	BROUENNES
55107	CHAUMONT-DEVANT-DAMVILLERS
55109	CHAUVENCY-LE-CHATEAU
55110	CHAUVENCY-SAINT-HUBERT
55145	DAMVILLERS
55149	DELUT
55156	DOMBRAS
55158	DOMMARY-BARONCOURT
55162	DOMREMY-LA-CANNE
55168	DUZEY
55169	ECOUVIEZ
55170	ECUREY-EN-VERDUNOIS
55182	ETON
55183	ETRAYE
55188	FLASSIGNY
55216	GOURAINCOURT
55218	GREMILLY
55226	HAN-LES-JUVIGNY
55252	IRE-LE-SEC
55255	JAMETZ
55262	JUVIGNY-SUR-LOISON
55275	LAMOUILLY
55297	LISSEY
55299	LOISON
55306	LOUPPY-SUR-LOISON
55316	MANGIENNES
55324	MARVILLE
55336	MERLES-SUR-LOISON
55341	MOIREY-FLABAS-CREPION
55351	MONTMEDY
55367	MUZERAY
55377	NEPVANT
55387	NOUILLONPONT
55391	OLIZY-SUR-CHIERS
55403	PEUVILLERS
55405	PILLON
55410	QUINCY-LANDZECOURT
55425	REMOIVILLE
55428	REVILLE-AUX-BOIS
55437	ROMAGNE-SOUS-LES-COTES
55445	ROUVROIS-SUR-OTHAIN
55450	RUPT-SUR-OTHAIN
55461	SAINT-LAURENT-SUR-OTHAIN
55464	SAINT-PIERREVILLERS
55495	SORBET
55500	SPINCOURT
55508	THONNE-LA-LONG
55509	THONNE-LE-THIL
55510	THONNE-LES-PRES
55511	THONNELLE
55535	VAUDONCOURT
55544	VELOSNES
55546	VERNEUIL-GRAND
55547	VERNEUIL-PETIT
55552	VIGNEUL-SOUS-MONTMEDY
55556	VILLE-DEVANT-CHAUMONT
55554	VILLECLOYE
55563	VILLERS-LES-MANGIENNES
55572	VITTARVILLE
55580	WAVRILLE



## Annexe 2

### de l'arrêté préfectoral appliquant les restrictions des usages de l'eau dans la zone « Meuse »- Niveau alerte renforcée

#### Liste des communes concernées dans la zone d'alerte renforcée "3-Meuse"

55004	AINCREVILLE	55146	DANNEVOUX
55005	AMANTY	55154	DIEUE-SUR-MEUSE
55007	AMBLY-SUR-MEUSE	55159	DOMPCEVRIN
55009	ANCEMONT	55160	DOMPIERRE-AUX-BOIS
55018	AUTREVILLE-SAINT-LAMBERT	55164	DOUAUMONT
55027	BANNONCOURT	55165	DOULCON
55028	BANTHEVILLE	55166	DUGNY-SUR-MEUSE
55036	BEAUCLAIR	55167	DUN-SUR-MEUSE
55037	BEAUFORT-EN-ARGONNE	55173	EPIEZ-SUR-MEUSE
55039	BEAUMONT-EN-VERDUNOIS	55180	ESNES-EN-ARGONNE
55042	BELLERAY	55184	EUVILLE
55043	BELLEVILLE-SUR-MEUSE	55189	FLEURY-DEVANT-DOUAUMONT
55045	BELRUPT-EN-VERDUNOIS	55192	FONTAINES-SAINT-CLAIR
55047	BETHELAINVILLE	55193	FORGES-SUR-MEUSE
55048	BETHINCOURT	55197	FRESNES-AU-MONT
55054	BISLEE	55200	FROMEREVILLE-LES-VALLONS
55058	BONCOURT-SUR-MEUSE	55204	GENICOURT-SUR-MEUSE
55064	BOUQUEMONT	55206	GERCOURT-ET-DRILLANCOURT
55070	BRABANT-SUR-MEUSE	55217	GOUSSAINCOURT
55073	BRAS-SUR-MEUSE	55220	GRIMAUCCOURT-PRES-SAMPIGNY
55078	BRIEULLES-SUR-MEUSE	55225	HALLES-SOUS-LES-COTES
55080	BRIXEY-AUX-CHANOINES	55229	HAN-SUR-MEUSE
55084	BROUSSEY-EN-BLOIS	55236	HAUDAINVILLE
55088	BUREY-EN-VAUX	55239	HAUMONT-PRES-SAMOGNEUX
55089	BUREY-LA-COTE	55241	HEIPPES
55095	CESSE	55250	INOR
55096	CHAILLON	55263	KOEUR-LA-GRANDE
55097	CHALAINES	55264	KOEUR-LA-PETITE
55099	CHAMPNEUVILLE	55268	LACROIX-SUR-MEUSE
55100	CHAMPOUGNY	55269	LAHAYMEIX
55102	CHARNY-SUR-MEUSE	55274	LAMORVILLE
55106	CHATTANCOURT	55276	LANDRECOURT-LEMPIRE
55111	CHAUVONCOURT	55278	LANEUVILLE-AU-RUPT
55114	CHONVILLE-MALAUMONT	55279	LANEUVILLE-SUR-MEUSE
55115	CIERGES-SOUS-MONTFAUCON	55286	LEMMES
55118	CLERY-LE-GRAND	55288	LEROUVILLE
55119	CLERY-LE-PETIT	55347	LES MONTHAIROIS
55122	COMMERCY	55401	LES PAROCHES
55124	CONSENVOYE	55436	LES ROISES
55127	COURCELLES-EN-BARROIS	55292	LINY-DEVANT-DUN
55137	CUISY	55293	LION-DEVANT-DUN
55139	CUMIERES-LE-MORT-HOMME		
55140	CUNEL		

55307	LOUDEMONT-COTE-DU-POIVRE
55310	LUZY-SAINT-MARTIN
55312	MAIZEY
55313	MALANCOURT
55321	MARRE
55323	MARTINCOURT-SUR-MEUSE
55327	MAUVAGES
55328	MAXEY-SUR-VAISE
55329	MECRIN
55333	MENIL-AUX-BOIS
55334	MENIL-LA-HORGNE
55338	MILLY-SUR-BRADON
55345	MONT-DEVANT-SASSEY
55344	MONTBRAS
55349	MONTIGNY-DEVANT-SASSEY
55350	MONTIGNY-LES-VAUCOULEURS
55355	MONTZEVILLE
55360	MOUILLY
55362	MOULINS-SAINT-HUBERT
55364	MOUZAY
55365	MURVAUX
55368	NAIVES-EN-BLOIS
55375	NANTILLOIS
55381	NEUVILLE-LES-VAUCOULEURS
55385	NIXEVILLE-BLERCOURT
55396	OURCHES-SUR-MEUSE
55397	PAGNY-LA-BLANCHE-COTE
55398	PAGNY-SUR-MEUSE
55407	PONT-SUR-MEUSE
55408	POUILLY-SUR-MEUSE
55411	RAMBLUZIN-ET-BENOITE-VAUX
55415	RANZIERES
55420	RECOURT-LE-CREUX
55422	REGNEVILLE-SUR-MEUSE
55433	RIGNY-LA-SALLE
55434	RIGNY-SAINT-MARTIN
55438	ROMAGNE-SOUS-MONTFAUCON
55444	ROUVROIS-SUR-MEUSE
55448	RUPT-DEVANT-SAINT-MIHIEL
55449	RUPT-EN-WOEVRE
55456	SAINT-GERMAIN-SUR-MEUSE
55460	SAINT-JULIEN-SOUS-LES-COTES
55463	SAINT-MIHIEL
55468	SAMOGNEUX
55467	SAMPIGNY
55469	SASSEY-SUR-MEUSE
55471	SAULMORY-ET-VILLEFRANCHE
55474	SAUVIGNY

55475	SAUVOY
55482	SENONCOURT-LES-MAUJOUY
55484	SEPTSARGES
55485	SEPVIGNY
55487	SEUZEY
55489	SIVRY-LA-PERCHE
55490	SIVRY-SUR-MEUSE
55492	SOMMEDIÈUE
55496	SORCY-SAINT-MARTIN
55502	STENAY
55503	TAILLANCOURT
55505	THIERVILLE-SUR-MEUSE
55506	THILLOMBOIS
55512	TILLY-SUR-MEUSE
55520	TROUSSEY
55521	TROYON
55522	UGNY-SUR-MEUSE
55523	VACHERAUVILLE
55526	VADONVILLE
55530	VALBOIS
55533	VAUCOULEURS
55534	VAUDEVILLE-LE-HAUT
55540	VAUX-LES-PALAMEIX
55545	VERDUN
55553	VIGNOT
55559	VILLEROY-SUR-MEHOLLE
55561	VILLERS-DEVANT-DUN
55566	VILLERS-SUR-MEUSE
55571	VILOSNES-HARAUMONT
55573	VOID-VACON
55574	VOUTHON-BAS
55575	VOUTHON-HAUT
55582	WISEPPE
55584	WOIMBEY

### Annexe 3

## de l'arrêté préfectoral appliquant les restrictions des usages de l'eau dans la zone « Saulx-Ornain » - niveau Alerte renforcée

### Liste des communes concernées dans la zone d'alerte renforcée "2-Saulx-Ornain"

55001	ABAINVILLE
55010	ANCERVILLE
55011	ANDERNAY
55015	AULNOIS-EN-PERTHOIS
55026	BADONVILLIERS-GERAUVILLIERS
55029	BAR-LE-DUC
55030	BAUDIGNECOURT
55031	BAUDONVILLIERS
55035	BAZINCOURT-SUR-SAULX
55000	BEHONNE
55049	BEUREY-SUR-SAULX
55051	BIENCOURT-SUR-ORGE
55059	BONNET
55066	BOVEE-SUR-BARBOURE
55067	BOVIOLLES
55069	BRABANT-LE-ROI
55075	BRAUVILLIERS
55000	BRILLON-EN-BARROIS
55087	BURE
55358	CHANTERAINE
55101	CHARDOGNE
55104	CHASSEY-BEAUPRE
55120	COMBLES-EN-BARROIS
55125	CONTRISSON
55132	COUSANCES-LES-FORGES
55133	COUVERTPUIS
55134	COUVONGES
55138	CULEY
55142	DAINVILLE-BERTHELEVILLE
55144	DAMMARIE-SUR-SAULX
55148	DELOUZE-ROSIERES
55150	DEMANGE-AUX-EAUX
55186	FAINS-VEEL
55195	FOUCHERES-AUX-BOIS
55207	GERY
55214	GIVRAUVAL
55215	GONDRECOURT-LE-CHATEAU
55221	GUERPONT
55000	HAIRONVILLE
55246	HEVILLIERS
55247	HORVILLE-EN-ORNOIS
55248	HOUDELAINCOURT
55170	JUVIGNY-EN-PERTHOIS
55271	LAHEYCOURT
55272	LAIMONT
55284	LAVINCOURT
55061	LE BOUCHON-SUR-SAULX
55123	LES HAUTS-DE-CHEE

55291	LIGNY-EN-BARROIS
55296	LISLE-EN-RIGAULT
55298	LOISEY
55300	LONGEAUX
55302	LONGEVILLE-EN-BARROIS
55304	LOUPPY-LE-CHATEAU
55290	MANDRES-EN-BARROIS
55322	MARSON-SUR-BARBOURE
55326	MAULAN
55190	MELIGNY-LE-GRAND
55331	MELIGNY-LE-PETIT
55332	MENACOURT
55335	MENIL-SUR-SAULX
55340	MOGNEVILLE
55348	MONTIERS-SUR-SAULX
55352	MONTPLONNE
55359	MORLEY
55369	NAIVES-ROSIERES
55370	NAIX-AUX-FORGES
55371	NANCOIS-LE-GRAND
55372	NANCOIS-SUR-ORNAIN
55373	NANT-LE-GRAND
55374	NANT-LE-PETIT
55376	NANTOIS
55378	NETTANCOURT
55382	NEUVILLE-SUR-ORNAIN
55388	NOYERS-AUZECOURT
55414	RANCOURT-SUR-ORNAIN
55421	REFFROY
55423	REMBERCOURT-SOMMAISNE
55424	REMENNECOURT
55426	RESSON
55427	REVIGNY-SUR-ORNAIN
55430	RIBEAUCOURT
55435	ROBERT-ESPAGNE
55447	RUPT-AUX-NONAINS
55452	SAINT-AMAND-SUR-ORNAIN
55459	SAINT-JOIRE
55466	SALMAGNE
55000	SAUDRUPT
55472	SAULVAUX
55476	SAVONNIERES-DEVANT-BAR
55477	SAVONNIERES-EN-PERTHOIS
55488	SILMONT
55493	SOMMEILLES
55170	SOMMELONNE
55501	STAINVILLE
55504	TANNOIS
55514	TREMONT-SUR-SAULX
55516	TREVERAY
55519	TRONVILLE-EN-BARROIS

55366	VAL-D'ORNAIN
55531	VASSINCOURT
55541	VAVINCOURT
55543	VELAINES
55568	VILLE-SUR-SAULX

55560	VILLERS-AUX-VENTS
55562	VILLERS-LE-SEC
55569	VILLOTTE-DEVANT-LOUPPY
55581	WILLERONCOURT

**Annexe 4**

**de l'arrêté préfectoral appliquant les restrictions des usages de l'eau dans la zone  
« Aisne Amont » - Niveau Alerte renforcée**

**Liste des communes concernées dans la zone d'alerte renforcée "1-Aisne Amont"**

55014	AUBREVILLE
55017	AUTRECOURT-SUR-AIRE
55023	AVOCOURT
55032	BAUDREMONT
55033	BAULNY
55038	BEAULIEU-EN-ARGONNE
55040	BEAUSITE
55044	BELRAIN
55065	BOUREUILLES
55068	BRABANT-EN-ARGONNE
55081	BRIZEAUX
55082	BROCOURT-EN-ARGONNE
55103	CHARPENTRY
55108	CHAUMONT-SUR-AIRE
55113	CHEPPY
55117	CLERMONT-EN-ARGONNE
55128	COURCELLES-SUR-AIRE
55129	COUROUVRE
55518	COUSANCES-LES-TRICONVILLE
55141	DAGONVILLE
55155	DOMBASLE-EN-ARGONNE
55174	EPINONVILLE
55175	ERIZE-LA-BRULEE
55177	ERIZE-LA-PETITE
55178	ERIZE-SAINT-DIZIER
55179	ERNEVILLE-AUX-BOIS
55185	EVRES
55194	FOUCAUCOURT-SUR-THABAS
55199	FROIDOS
55202	FUTEAU
55208	GESNES-EN-ARGONNE
55210	GIMECOURT
55251	IPPECOURT
55257	JOUY-EN-ARGONNE
55260	JULVECOURT
55266	LACHALADE
55282	LAVALLEE

55285	LAVOYE
55116	LE CLAON
55379	LE NEUFOUR
55253	LES ISLETTES
55497	LES SOUHESMES-RAMPONT
55254	LES TROIS-DOMAINES
55289	LEVONCOURT
55290	LIGNIERES-SUR-AIRE
55295	LISLE-EN-BARROIS
55301	LONGCHAMPS-SUR-AIRE
55343	MONTBLAINVILLE
55346	MONTFAUCON-D'ARGONNE
55380	NEUVILLE-EN-VERDUNOIS
55383	NEUVILLY-EN-ARGONNE
55384	NICEY-SUR-AIRE
55389	NUBECOURT
55395	OSCHES
55404	PIERREFITTE-SUR-AIRE
55409	PRETZ-EN-ARGONNE
55442	RAIVAL
55416	RARECOURT
55419	RECICOURT
55446	RUMONT
55453	SAINT-ANDRE-EN-BARROIS
55454	SAINT-AUBIN-SUR-AIRE
55000	SEIGNEULLES
55517	SEUIL-D'ARGONNE
55498	SOUILLY
55525	VADELAINCOURT
55527	VARENNES-EN-ARGONNE
55532	VAUBECOURT
55536	VAUQUOIS
55549	VERY
55555	VILLE-DEVANT-BELRAIN
55567	VILLE-SUR-COUSANCES
55570	VILLOTTE-SUR-AIRE
55577	WALY





**Annexe 5**

**de l'arrêté préfectoral appliquant les restrictions des usages de l'eau dans la zone  
« Moselle » -Niveau alerte crise**

**Liste des communes concernées dans la zone de crise "5-Moselle"**

55002	ABAUCOURT-HAUTCOURT	55280	LANHERES
55008	AMEL-SUR-L'ETANG	55281	LATOUR-EN-WOEVRE
55012	APREMONT-LA-FORET	55172	LES EPARGES
55021	AVILLERS-SAINTE-CROIX	55303	LOUPMONT
55046	BENEY-EN-WOEVRE	55311	MAIZERAY
55050	BEZONVAUX	55317	MANHEULLES
55055	BLANZEE	55320	MARCHEVILLE-EN-WOEVRE
55057	BOINVILLE-EN-WOEVRE	55325	MAUCOURT-SUR-ORNE
55060	BONZEE	55339	MOGEVILLE
55062	BOUCONVILLE-SUR-MADT	55353	MONTSEC
55072	BRAQUIS	55356	MORANVILLE
55085	BROUSSEY-RAULECOURT	55357	MORGEMOULIN
55093	BUXIERES-SOUS-LES-COTES	55361	MOULAINVILLE
55094	BUZY-DARMONT	55363	MOULOTTE
55105	CHATILLON-SOUS-LES-COTES	55386	NONSARD-LAMARCHE
55121	COMBRES-SOUS-LES-COTES	55394	ORNES
55143	DAMLOUP	55399	PAROID
55153	DIEPPE-SOUS-DOUAUMONT	55400	PARFONDRUPT
55157	DOMMARTIN-LA-MONTAGNE	55406	PINTHEVILLE
55163	DONCOURT-AUX-TEMPLIERS	55412	RAMBUCOURT
55171	EIX	55429	RIAVILLE
55181	ETAIN	55431	RICHECOURT
55191	FOAMEIX-ORNEL	55439	RONVAUX
55196	FREMEREVILLE-SOUS-LES-COTES	55443	ROUVRES-EN-WOEVRE
55198	FRESNES-EN-WOEVRE	55457	SAINT-HILAIRE-EN-WOEVRE
55201	FROMZEY	55458	SAINT-JEAN-LES-BUZY
55258	GEVILLE	55462	SAINT-MAURICE-SOUS-LES-COTES
55211	GINCREY	55465	SAINT-REMY-LA-CALONNE
55212	GIRAUVOISIN	55473	SAULX-LES-CHAMPLON
55219	GRIMAU COURT-EN-WOEVRE	55481	SENON
55222	GUSSAINVILLE	55507	THILLOT
55228	HANNONVILLE-SOUS-LES-COTES	55515	TRESAUVVAUX
55232	HARVILLE	55528	VARNEVILLE
55237	HAUDIOMONT	55537	VAUX-DEVANT-DAMLOUP
55242	HENNEMONT	55551	VIGNEULLES-LES-HATTONCHATEL
55243	HERBEUVILLE	55557	VILLE-EN-WOEVRE
55244	HERMEVILLE-EN-WOEVRE	55565	VILLERS-SOUS-PAREID
55245	HEUDICOURT-SOUS-LES-COTES	55578	WARCQ
55256	JONVILLE-EN-WOEVRE	55579	WATRONVILLE
55265	LABEUVILLE	55583	WOEL
55267	LACHAUSSEE	55586	XIVRAY-ET-MARVOISIN
55270	LAHAYVILLE		





# PRÉFET DE LA MEUSE

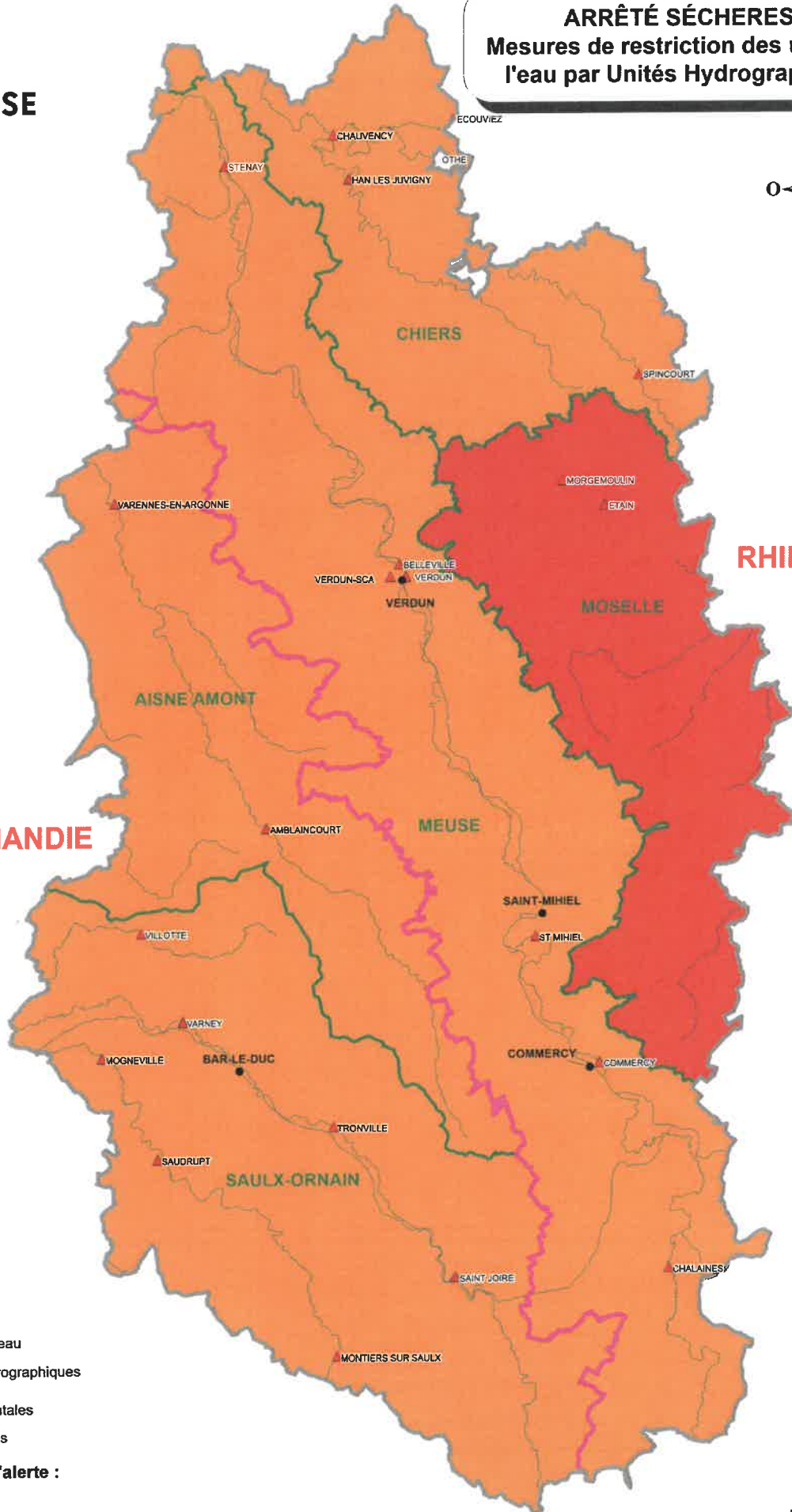
Liberté  
Égalité  
Fraternité

## ARRÊTÉ SÉCHERESSE Mesures de restriction des usages de l'eau par Unités Hydrographiques



SEINE-NORMANDIE

RHIN-MEUSE



### Légende :

- Limite de Bassins
- Principaux cours d'eau
- Limites Unités Hydrographiques
- Limites départementales
- Stations de mesures

### Niveau des mesures d'alerte :

- Alerte renforcée
- Crise



Réalisation	Référentiel	Source
Direction Départementale des Territoires Créée le 18 septembre 2020	© IGN-BD CARTO ® Édition 2013	Données Arrêté Préfectoral n° 2020 - 777-1

